

b e m A r s

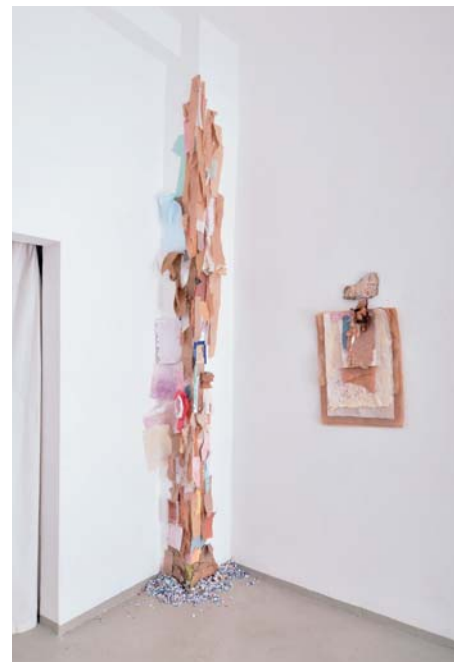
kontakt@bemars.net • www.bemars.net

birgit röhlen, elke lüdke, marita baums, anna von borstel, renée tophofen, stefanie hohls

b e m A r s



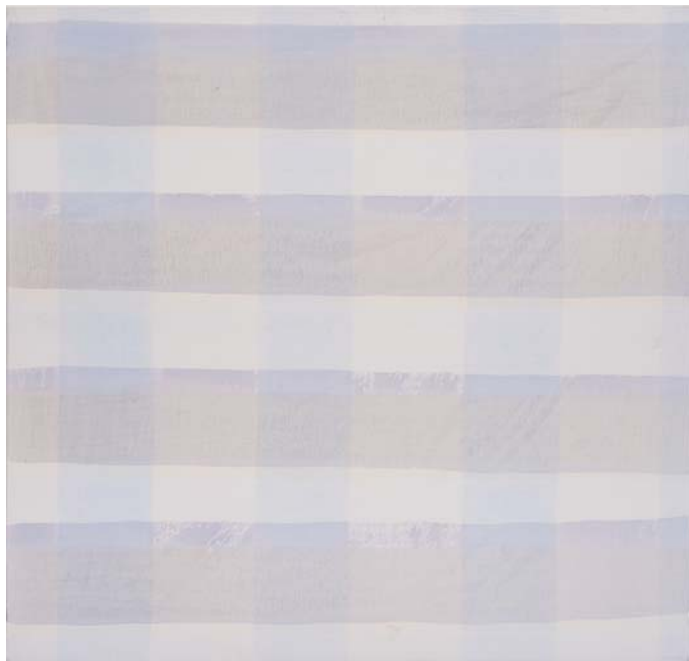
Wandinstallation/ - Papier-Gestalt, Formate: DIN A 5, 148 x 210 mm



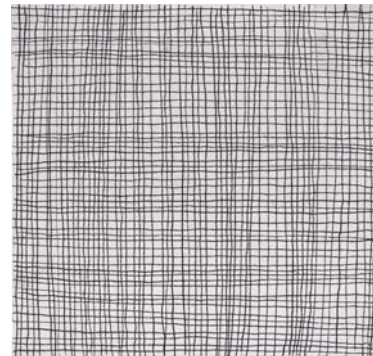
Birgit Röhlen

Material: Graphit, Acryl, Gouache, Pflanzen/-Fruchtsaft, Fettstift und Tinte auf Papier, Verpackungsmaterial, Gefundenem...

Elke Lüdke



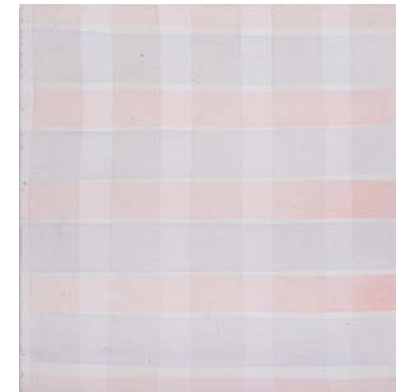
Acryl auf Holz, 500 x 480 mm



Tusche auf Papier, 180 x 190 mm



Aquarell auf Papier 195 x 195 mm



Acryl auf Holz 220 x 220 mm



Öl auf Leinwand, 300 x 400 mm



Öl auf Leinwand, 190 x 320 mm



Öl auf Karton, 120 x 180 mm und 125 x 190 mm

Marita Baums



Anna von Borstel



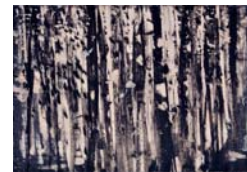


Renée Tophofen



Tusche auf Karton, 420 x 600 mm

Öl auf Birkenholzmultiplex, 250 x 250 mm



Acryl auf Holz,
130 x 90 mm

Stefanie Hohls

Kohle und Acryl auf Papier,
1330 x 640 mm



Kohle und Acryl auf Papier 730 x 350 mm



Über das Studium der Grafik und freien Malerei hinaus verbinden uns Freundschaft und ein gemeinsamer Kunstbegriff.

Künstlerinnen-Gruppe ‚bemars‘